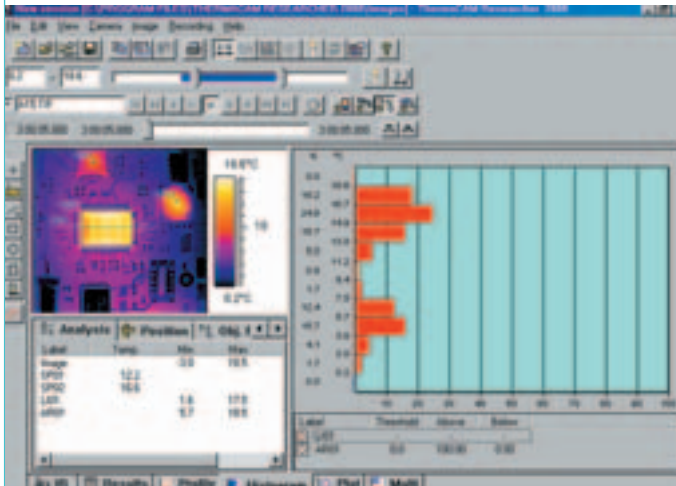


ThermaCAM™ Researcher™

Logiciel puissant d'enregistrement et d'analyse en temps réel



Les histogrammes montrent la distribution relative des températures dans une zone définie par l'utilisateur.

Le logiciel ThermaCAM Researcher a été conçu spécialement pour les professionnels de Recherche & Développement, pour les scientifiques et tous les autres utilisateurs qui veulent effectuer une analyse détaillée, statique ou en temps réel, de scènes thermiques.

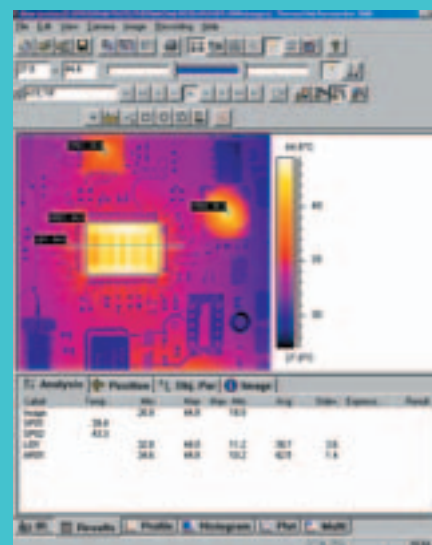
Basé sur Windows et extrêmement polyvalent, ThermaCAM Researcher augmente encore la puissance et la souplesse de la Thermographie Infrarouge, en offrant des fonctionnalités complètes d'analyse et d'acquisition à haute vitesse. Ce logiciel enregistre, relit et analyse les images et les données IR directement à partir de votre caméra infrarouge, afin de vous permettre une évaluation précise et approfondie des phénomènes thermiques.

DES FONCTIONNALITÉS PERFECTIONNÉES POUR UNE ANALYSE THERMIQUE COMPLÈTE.

ThermaCAM Researcher comporte des fonctions puissantes de mesure et d'analyse, permettant une lecture rapide et complète des températures : isothermes, mesures en un point, profil d'une ligne, histogrammes, soustraction d'image, et bien d'autres encore. Tous les outils de mesure permettent un réglage indépendant de l'émissivité et de la distance.

Avec le choix de la disposition des informations à l'écran, des ajustements automatiques qui procurent la meilleure image possible, des conditions d'enregistrement définies par l'utilisateur, l'édition de séquence, la personnalisation du graphisme des outils de mesure, des tableaux de résultats complets et la technologie OLE, ce logiciel tout-en-un est d'une souplesse et d'une puissance inégalées.

- INTERFACE IEEE-1394 FireWire
- FONCTIONS PUISSANTES D'ANALYSE DES TEMPÉRATURES
- ANALYSE STATIQUE OU DYNAMIQUE, INTERFACE IEEE (50/60Hz), RS422, ou PCMCIA (5 à 7Hz)
- TRACÉ AUTOMATIQUE DE LA TEMPÉRATURE EN FONCTION DU TEMPS
- VISUALISATION EN DIRECT DE L'IMAGE IR
- COMMANDE DE LA CAMÉRA IR À DISTANCE À PARTIR D'UN PC
- ENREGISTREMENT NUMÉRIQUE EN TEMPS RÉEL, JUSQU'À 900 Hz
- CONVERSION AUTOMATIQUE DES IMAGES IR AU FORMAT AVI, BMP OU MatLAB®



Les outils de mesure de ThermaCAM Researcher permettent une analyse thermique complète.



TROIS VERSIONS : À CHOISIR SELON VOS BESOINS SPÉCIFIQUES ET VOTRE CAMÉRA

Le logiciel ThermaCAM™ Researcher™ fonctionne avec trois configurations matérielles : une interface FireWire, une interface caméra PCMCIA et une interface caméra parallèle. L'interface à utiliser dépend du modèle de votre caméra infrarouge et de vos besoins spécifiques.

Interface IEEE-1394 FireWire pour les caméras ThermaCAM de la série S et ThermoVision:

Si vous travaillez avec une de nos dernières caméras ThermaCAM ou ThermoVision, vous bénéficiez de l'interface FireWire. Elle permet un transfert extrêmement rapide des images et des données; les images en temps réel sont au format JPEG radiométrique 16 bits.

Caméra ThermaCAM SC :

Si vous travaillez avec une caméra ThermaCAM SC de FLIR Systems, vous pouvez choisir entre ces deux options :

Researcher RT : Visualisation et analyse des données en dynamique

Une interface PCMCIA permet une capture des images à une fréquence maxi de 5 à 7 Hz.

Researcher HS : acquisition et analyse des données numériques à haute vitesse

Avec une interface parallèle, ThermaCAM Researcher HS permet une acquisition des données à une fréquence de 50 à 900 Hz, selon le type de caméra.

UN SYSTÈME D'ENREGISTREMENT PUISSANT:

Les signaux numériques radiométriques peuvent être enregistrés sur disque dur pour une lecture ultérieure. De nombreuses manières de démarrer et d'arrêter l'enregistrement sont proposées : à un moment prédéterminé, sur un signal de déclenchement, ou sur pression manuelle d'une touche de clavier. La vitesse d'enregistrement peut être réglée sur le temps réel (50 à 900 Hz), sur un certain intervalle de temps ou d'image (toutes les 1, 2, 3,... images), ou l'enregistrement d'une image peut être déclenché par un signal extérieur.

FLIR SYSTEMS FRANCE

18 rue Hoche BP 81
92134 Issy les Moulineaux Cedex
Tél. : +33 (0)1 41 33 97 97
Fax : +33 (0)1 47 36 18 32
e-mail : info@flir.fr

FLIR SYSTEMS SUÈDE

Tél. : +46 (0)8 753 25 00
e-mail : sales@flir.se

FLIR SYSTEMS ALLEMAGNE

Tél. : +49 (0)69 95 00 900
e-mail : info@flir.de

FLIR SYSTEMS ROYAUME-UNI

Tél. : +44 (0)1732 220 011
e-mail : sales@flir.uk.com

FLIR SYSTEMS ITALIE

Tél. : +39 02 99 45 10 01
e-mail : info@flir.it

FLIR SYSTEMS HONG KONG

Tél. : +852 27 92 89 55
e-mail : flir@flir.com.hk

FLIR SYSTEMS BELGIQUE

Tél. : +32 (0)3 287 87 10
e-mail : info@flir.be

WWW.FLIR.FR



SPECIFICATIONS SUJETTES A MODIFICATIONS SANS PREAVIS

©Copyright 2004 FLIR Systems Inc Toutes autres marques ou noms de produit sont déposés par leurs propriétaires

VOICI LES BOUTONS DE LA BARRE D'OUTIL STANDARD :



- Créer une nouvelle session
- Ouvrir une session existante
- Ouvrir/Ajouter des images à la session en cours
- Enregistrer la session en cours sous son nom actuel



- Sélectionner le disque comme source d'images
- Sélectionner la caméra en direct comme source d'images
- Réglage de la focalisation de l'image
- Activer l'ajustement automatique de l'échelle de températures
- Geler le flux d'images provenant de la caméra
- Afficher la fenêtre des réglages image
- Afficher la fenêtre de sélection de palette

VOICI LES FONCTIONS DE LA BARRE D'OUTILS DE LECTURE D'IMAGES :



- Nom de l'image en cours
- 7 boutons de type magnéscope pour la lecture ; le bouton Stop est au centre
- Une commande de la vitesse de lecture:
 - "x 1" correspond à la vitesse de lecture du disque
 - "x 2" correspond à deux fois la vitesse de lecture du disque (c'est-à-dire qu'une image sur deux n'est pas affichée)
 - "÷ 2" correspond à la moitié de la vitesse de lecture du disque
- Bouton de rembobinage automatique
- Bouton de verrouillage de l'échelle de température
- Bouton de verrouillage des paramètres objet
- Bouton de verrouillage des outils d'analyse
- Bouton de verrouillage du facteur de zoom