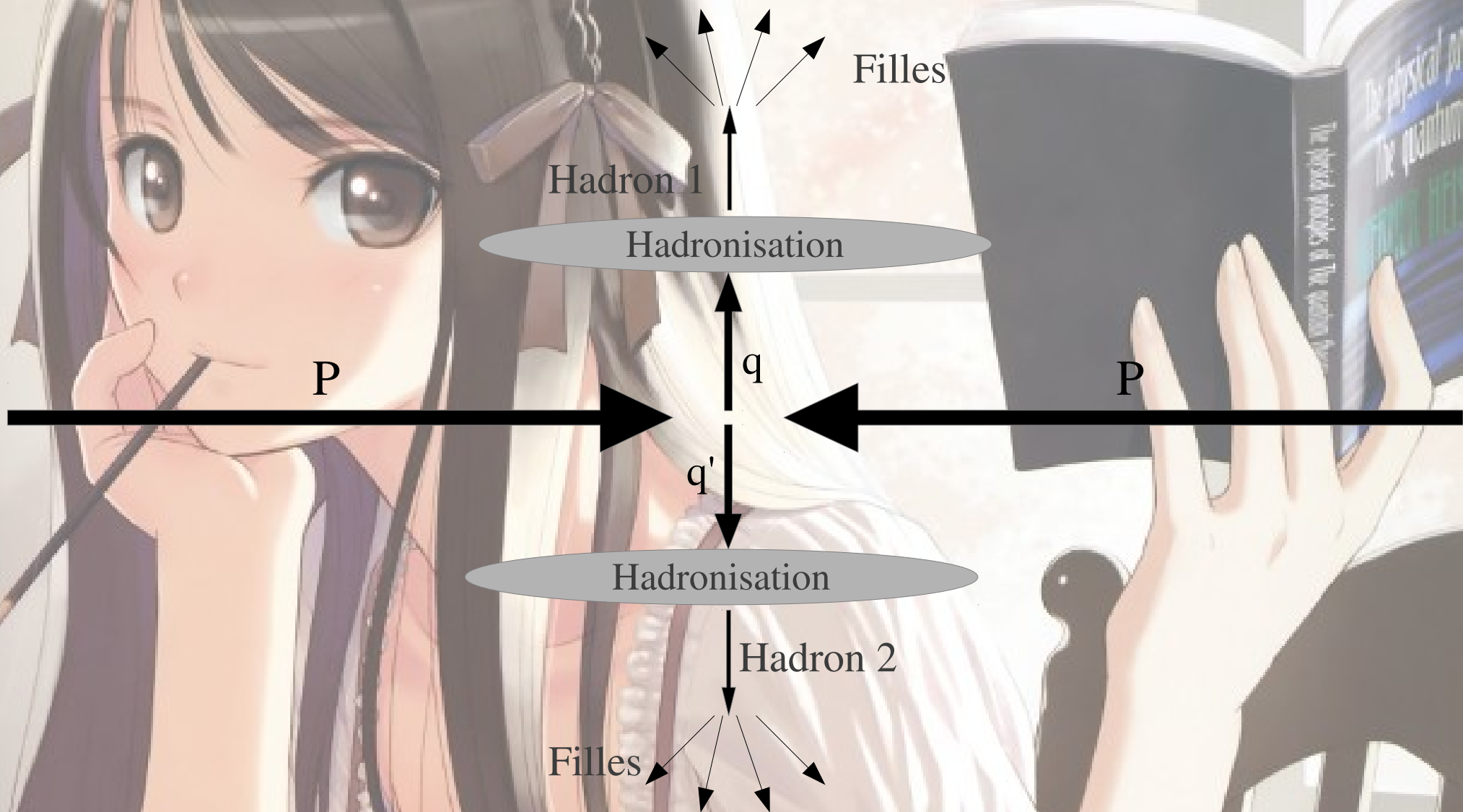


# Simulation de fonctions de fragmentation



# Simulation de fonctions de fragmentation

## Travail en cours :

- Travail sur l'algorithme de tri des hadrons.
  - Première idée de sélection du premier : sélection d'un des hadrons qui apparaissent le plus souvent comme hadron originel (K, pi, proton).
  - Seconde idée pour la sélection : chercher dans le paramètre « status » un ou des résultats nous indiquant les premiers hadrons.
  - Pour chaque particule suivante, lui attribuer la bonne mère.
- Actuellement : tri de l'énergie. Un problème de comptage.

## Travail futur :

- Génération de la fonction de fragmentation des processus
- Étude de la traversé de différents milieux via variation du « q chapeau »

# Simulation de fonctions de fragmentation

Energy distribution of parton1's daughter

